

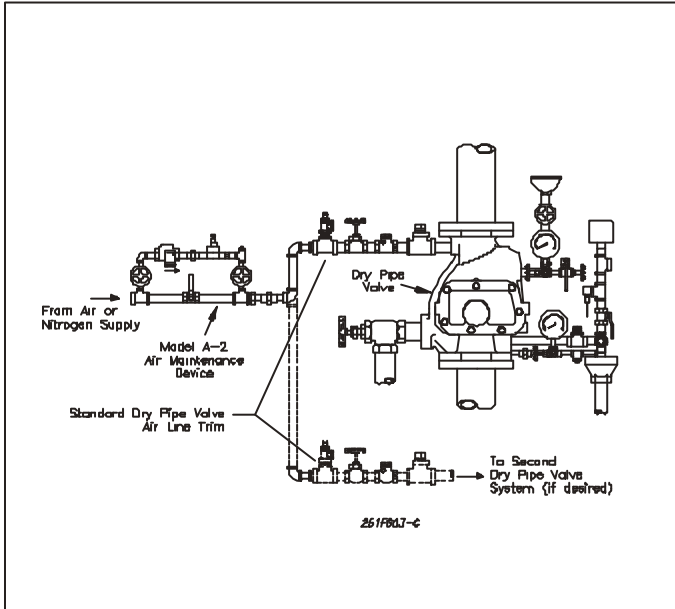
Dispositivos Automáticos de Manutenção de Pressão Modelos A-2 & B-1

Proincendio especializada na execução de obras de engenharia contra incêndios

Fone: (11) 2996-6101
Praça Ademar Noronha Nogueira, 108
Ch do Encosto São Paulo -SP - 02417-190
e-mail:proincendio@proincendio.com.br

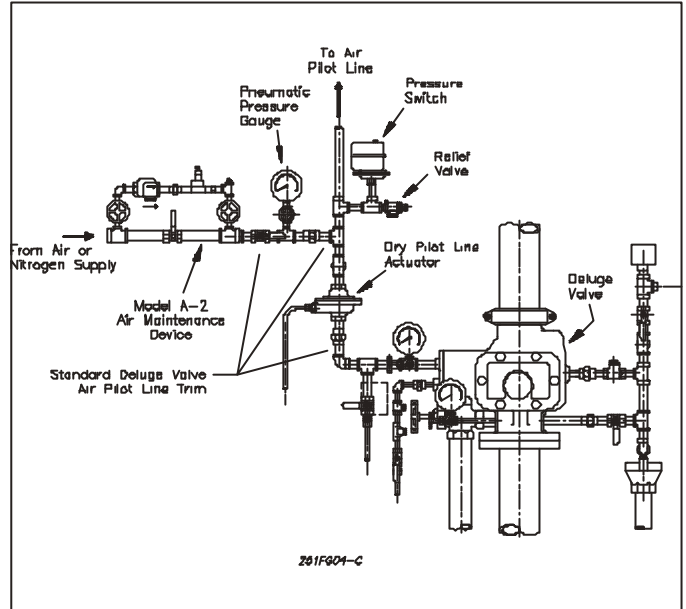


Dispositivo Automático de Manutenção de Pressão Modelo A-2 com Guarnições de Válvula de Canalização Seca



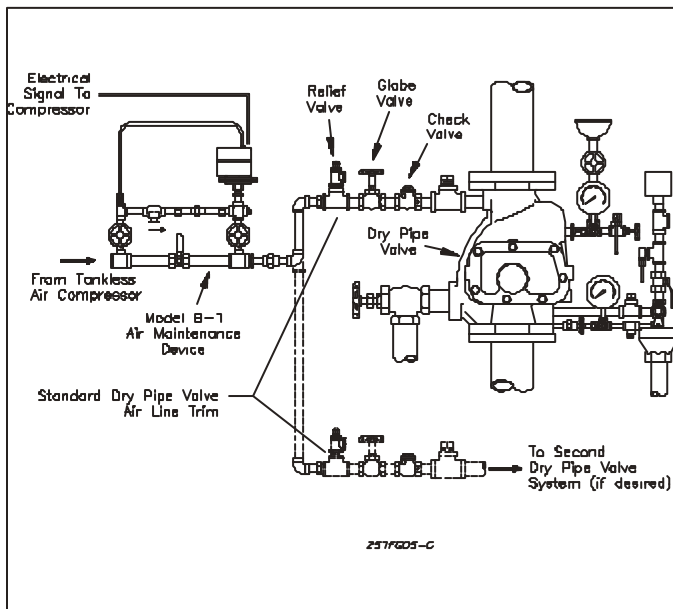
Figure

2 com Atuador da Linha Piloto de Dilúvio



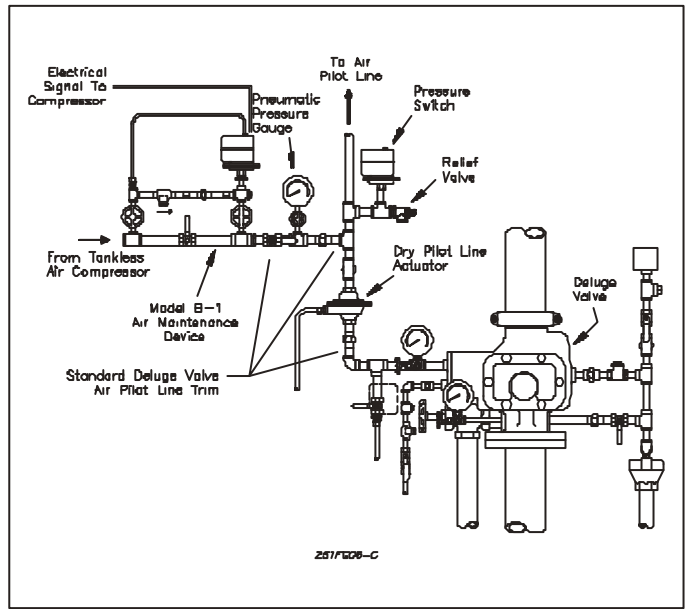
Figure

Dispositivo Automático de Manutenção de Pressão



Figure

com Atuador da Linha Piloto de Dilúvio



Figure

Os equipamentos apresentados neste boletim devem ser instalados de conformidade com os padrões mais recentes publicados pela Associação Nacional de Proteção contra Incêndio (National Fire Protection Association - NFPA), da Factory Mutual Research Corporation, ou outras organizações similares e também de conformidade com os dispositivos dos códigos ou práticas sempre que aplicáveis.

Os produtos fabricados e distribuídos pela Reliable tem protegido a vida e a propriedade por mais de 80 anos e são instalados e mantidos por fornecedores de sprinkler de mais alta qualificação e reputação localizados nos Estados Unidos, Canadá e países estrangeiros.